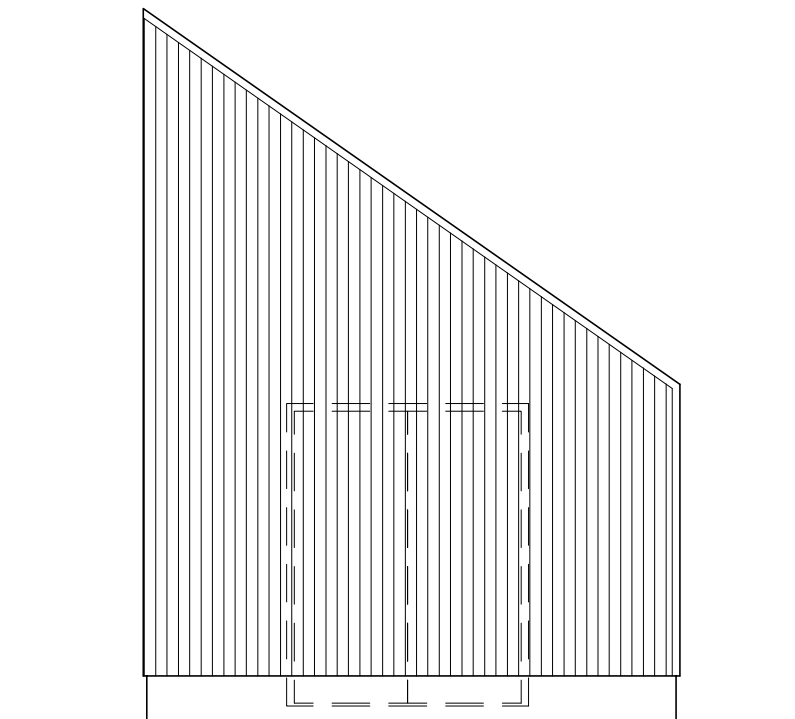
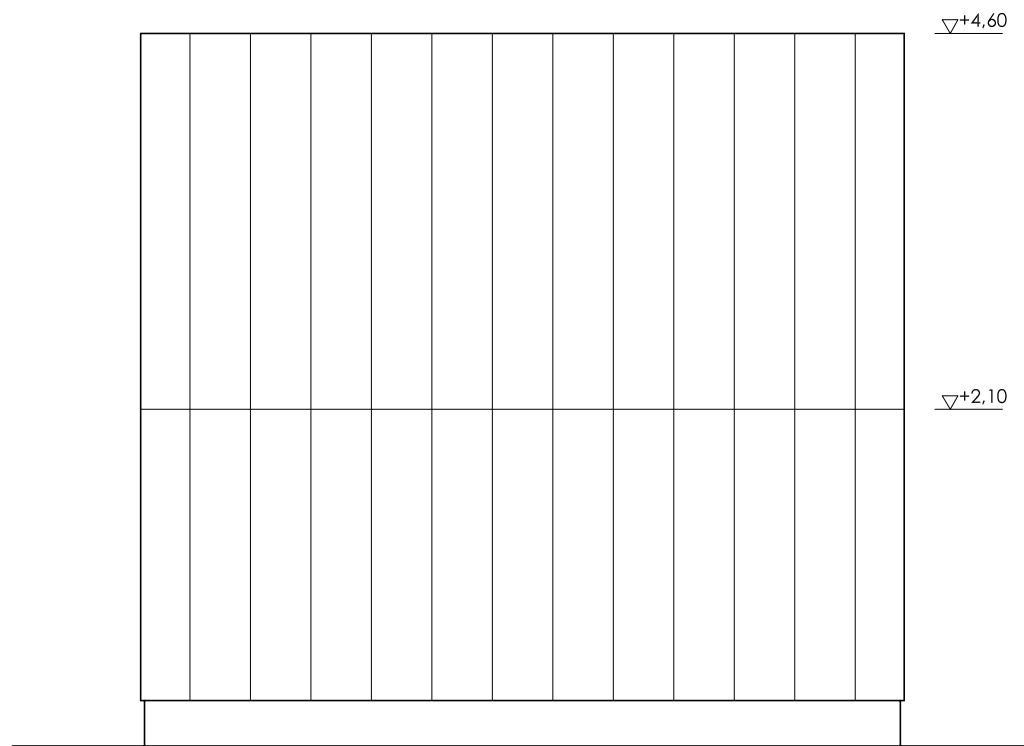
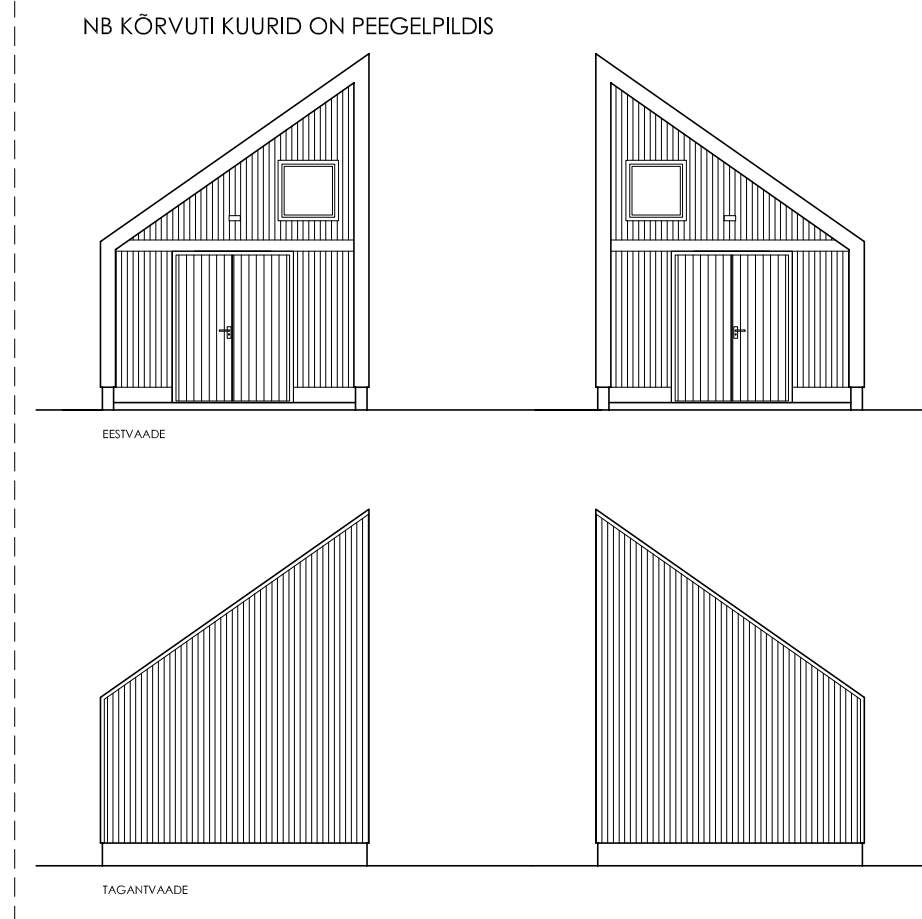


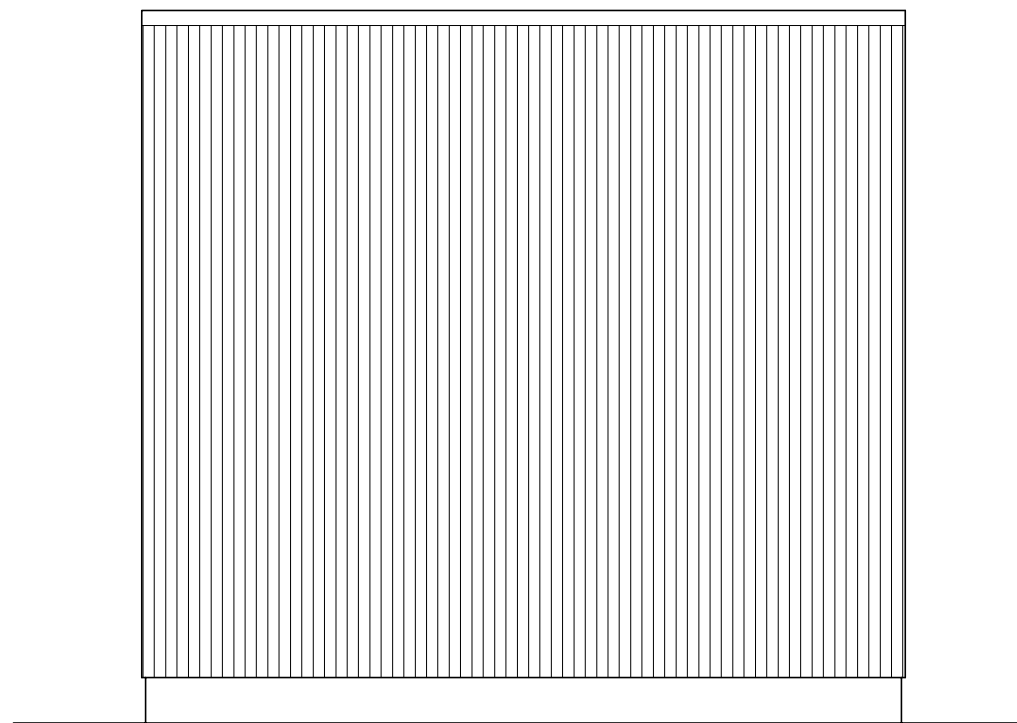
EESTVAADE



TAGANTVAADE



MADALA KÜLJE VAADE



KÕRGE KÜLJE VAADE

SEINAD PÜSTLAUDIS (25x75) IMMUTATUD RAUDVITRIOLIGA
KATUS JA MADALAM KÜLGSEIN VALTSITUD TSINKPLEKK
UKSE- JA AKNARAAMID PUIDUST, MUSTA VÄRVI
UKSE LAUDIS SEINAGA ÜHESUGUNE
SOKKEL MONOLIITBETON VÕI BETOONPLOKK

UKSE KOHAL VÄLISVALGUSTI MUSTA KORPUSEGA, VALGUSE SUUND ÜLES JA ALLA
AKNA KUJU ALATI RUUT, AKENDE ARVU, SUURUST JA PAIGUTUST VÕIB MUUTA
UKSE KÕRGUS ALATI 2,0m, PAIGUTUS ALATI SEINA KESKEL
UKS ÜHE VÕI KAHE POOLEGA, VAJADUSEL VÕIB UKS OLLA KUURI MÕLEMAS OTSAS
KATUSEKALLE KÕRVUTI MAJADEL VAHELDUMSI

| | |
|---|--------------------------|
| Objekt | |
| Orjaku paadisadama kuurid Orjaku sadam, Orjaku küla, Hiiumaa 92111 | |
| Tellija | |
| SA Hiiumaa Sadamad Keskväljak 5a, Kärkla, Hiiumaa 92414 | |
| Joonise nimi | |
| Vaated | |
| Arhitektid | |
| Kaspar Kruuse | |
| Töö number | Joonise number |
| 17005-K | AR-6-01 |
| Projekti osa | Projekti staadium |
| AR | Põhiprojekt |
| Möötkava | Kuupäev |
| 1:50 1:100 | 19.12.2019 |
| Töövõtja | |
|  Tatarl 64 10134 Tallinn www.kamp.ee telefon +372 600 52 46 info@kamp.ee | |